

# L'INSTITUT des NEUROSCIENCES

*Plus de 1 200 coachs formés.  
Plus de 15 ans d'expériences.*



David LEFRANCOIS

## NOTRE ENGAGEMENT :

« Former les meilleurs coachs du monde Francophone ».

Notre volonté est de former des coachs professionnels par l'intégration des dernières recherches en neurosciences, pouvant intervenir avec efficacité auprès de leurs clients.

À travers une pédagogie adaptée, nous assurons l'appropriation des outils et attitudes permettant de mener à bien une mission de coaching jusqu'à son terme, quels que soient l'environnement, le secteur d'activité ou le type de clientèle.

**Notre formation se veut pratique, pragmatique et adaptée au coaching des différentes catégories socio-professionnelles.**

L'ensemble du concept pédagogique repose sur plusieurs années d'observation des besoins essentiels à l'exercice du métier de coach.

Les modules et leurs enchaînements sont issus d'une réflexion poussée afin de vous offrir ce qui se fait de mieux aujourd'hui. Notre équipe est constituée de formateurs-coachs exclusivement.

Cela veut dire qu'en plus de leur talent pédagogique, ils sont tous de réels professionnels du coaching et c'est parce qu'ils passent quotidiennement par l'expérience que leurs apports sont ciblés et puissants.



- 6 mois de formation
- coaching personnel
- supervision permanente
- e-learning (vidéos et audios)
- séminaires en salle
- téléformations
- aide à l'installation

# PEDAGOGIE



**Mise en application**



**Télé-Formation**



**Espace E-Learning**

Parce que la bonne intégration des concepts nécessite aussi un bon encadrement, l'Institut des Neurosciences Appliquées a pensé et mis en place un système de soutien pratique aux stagiaires qui assurera à tous la garantie de suivre cette formation dans le plus grand confort et donc dans les meilleures conditions de réussite. Pour ce faire un certain nombre de services et aménagements ont été développés à votre intention.

## **Le suivi individualisé**

Tout au long de votre parcours, votre évolution est garantie. Notre Responsable Pédagogique suit pas à pas votre progression et peut entrer en contact avec vous afin de vous apporter l'information nécessaire à votre réussite. De plus toute la semaine, une permanence téléphonique est à votre disposition pour répondre à vos questions concernant la formation, lever une incompréhension ou simplement pour vous soutenir dans votre projet.

## **Les services de ré-écoute des cours**

Tout cours manqué pourra faire l'objet d'une ré-écoute et ce durant 6 semaines après sa diffusion, dont le numéro et le code d'accès vous seront communiqués dès votre inscription.

## **Les supports de cours/compte-rendus**

Chaque cours hebdomadaire fait l'objet d'un compte rendu adressé par mail. Au cours de votre formation, vous avez accès par mail à vos modules de formation représentant plus de 1500 pages.

## **L'internet - E-learning**

Un support de formation via notre intranet est à votre disposition afin de renforcer vos acquis ou obtenir les dernières informations nécessaires à la pratique de ce fabuleux métier.

Sur notre site, un espace réservé aux stagiaires, permet de :

- télécharger les documents liés au coaching
- recevoir les nouveaux modules
- suivre l'actualité du coaching
- d'avoir accès à tous nos modules vidéo (environ 20)
- d'avoir accès à tous nos modules audio (environ 30)
- d'avoir accès à nos fiches techniques.

**NOTRE RAISON D'ETRE**  
Contribuer à un monde meilleur par l'excellence des coachs que nous formons.

# PEDAGOGIE

**Une formation théorique et pratique 6 mois d'apports théoriques et de trainings pour acquérir et maîtriser les outils du coaching.**

**Une Supervision Tout au long du parcours de formation, un retour immédiat sur votre pratique de coach.**

**6 mois de coaching personnel Un coaching individuel pendant les 6 mois de la formation avec un coach professionnel certifié...**

**Un accompagnement post certification Après votre formation, un accès à notre intranet de ressources sur le coaching et la possibilité d'adhérer à notre réseau privé de Coachs Professionnels.**

## Savoir et savoir faire

Une formation théorique et pratique

Dès le début de votre formation vous serez mis en situation afin de mettre en application le contenu pratique des modules. Dans ce métier, la part de l'expérience est essentielle car c'est à partir de celle-ci que vous allez pouvoir mesurer votre niveau de compréhension de la relation de coaching, par l'auto-évaluation constante de vos capacités à répondre au coaché, de vos points forts et points d'amélioration. Tout au long de votre formation, des grilles d'évaluation vont vous permettre de connaître précisément votre avancée dans l'intégration des modules en cours. Ces outils vous permettent d'être conscient tout au long de votre parcours des points à travailler. Grâce à l'organisation pédagogique, les moyens techniques utilisés ainsi que la supervision permanente, nous pouvons garantir l'intégration des modules nécessaires à une pratique professionnelle de ce métier. La pédagogie choisie repose sur un mix de formation en salle et de téléformation ; il s'agit là, à la fois d'un choix pratique et également d'une option stratégique.

### La téléformation hebdomadaire

Les cours théoriques en télé-formation sont hebdomadaires à jour et heure fixes pendant 6 mois. Tous les cours se déroulent le soir de 20H à 21H de telle sorte que la formation de notre institut s'insère sans difficulté dans l'emploi du temps de chacun et notamment des personnes en activité professionnelle. Devenue maintenant un outil efficace en termes d'apprentissage, la téléformation ou télé-training est une réunion en visio-conférence d'une heure par semaine.

- Le télé-training permet d'intervenir de manière régulière, module par module et chaque étape est marquée par l'intégration de la précédente.
- L'accent est mis sur la mise en pratique entre les séances de ce qui a été dispensé à la séance précédente, en d'autres termes, le formateur valide la mise en application de chaque thème. On sort ainsi du modèle théorique pour favoriser systématiquement le partage d'expériences et de fait l'intégration de chaque concept.
- La visio-conférence est une technologie qui permet une concentration optimale sur un laps de temps réduit (moins d'une heure) durant lequel les personnes reçoivent simplement la dose d'informations nécessaires à la compréhension du thème. Enfin, elle est un outil qui permet l'intégration directe.

Chaque mois ou tous les deux mois un nouveau module est visité, qui se décompose en quatre ou huit sessions d'une heure. Chaque session est un moment d'apport du formateur-coach, de débriefing des actions posées et de partages d'expériences. Ces modules structurent l'apprentissage, en délivrant méthodiquement l'information nécessaire pour poser les bonnes actions. La progression est alors soutenue et respecte la capacité d'intégration d'informations des individus en phase d'apprentissage.

En télé-training, les participants appliquent et font le point chaque semaine sur leur évolution, leurs difficultés et leurs progrès au regard du thème concerné. Avec le télé-training c'est toute la structure qui s'adapte à son stagiaire qui va pouvoir continuer à fonctionner et rester productif tout en recevant ce qui se fait de mieux dans la formation pour adultes.

# PEDAGOGIE

## Les Parcours

### L'ABC de la réussite

Un coach, digne de ce nom, se doit d'avoir intégré la majorité des concepts les plus efficaces de développement personnel.

Réunis dans une structure logique et extrêmement dynamique, vous pourrez écouter et ré-écouter nos cours (de 20 à 30 minutes) dans le confort de votre espace préféré.

Véritables petites « pépites d'or », ces cours, écoutés et intégrés, ont pour but de vous faire passer à un niveau supérieur dans votre vie.

### Mental Fitness

Innovation exclusive, issue de l'Institut des Neurosciences Appliquées, vous recevrez, à travers ces leçons audio, les cours réunissant les dernières recherches de la psychologie positive et des neurosciences.

Une fois, encore, notre volonté est de vous ouvrir sur un champ théorique et pratique permettant d'avoir un spectre d'interventions plus large et un professionnalisme encore plus renforcé.

## Les séminaires 3x4 jours sur 6 mois

Là encore, par souci pratique, les séminaires se tiennent en fin de semaine, du jeudi au samedi, à Paris, de telle sorte que les personnes en activité puissent y assister sans difficultés inhérentes à leurs impératifs professionnels. Des hôtels sont situés à 2 minutes maximum du centre de formation. Apports théoriques, démonstrations, mises en pratique, travaux en sous-groupes et périodes d'intégration sont au programme de ces séminaires.

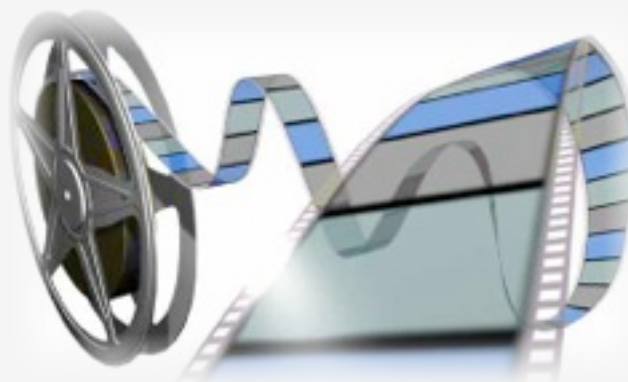
À chaque séminaire en salle vous recevez l'ensemble du contenu pour lié au séminaire, vous y retrouvez le contenu de la formation, le travail personnel à effectuer, les grilles d'évaluation ainsi que les documents à retourner à votre formateur-coach. Apports théoriques, démonstrations, mises en pratique, travaux en sous-groupes et périodes d'intégration sont au programme de ces séminaires du jeudi au samedi.

- **Apports théoriques** : ce sont tous les savoirs indispensables en amont des différentes techniques et outils. Ils s'inspirent de très nombreuses années de recherches et de réflexions mais également de cas pratiques rencontrés, traités, expérimentés par l'équipe pédagogique de l'Institut.
- **Démonstration** : chaque apport théorique fait l'objet d'un ou plusieurs outils concrets de coaching dont "l'utilisation" dans le cadre d'une relation d'accompagnement sera simulée par le formateur avec le concours d'un master coach.
- **Mise en pratique** : après démonstration, chaque technique est mise en pratique par groupes de trois stagiaires A, B et C qui occuperont tour à tour le rôle de coach, de coaché et d'observateur sous l'œil expert d'un master coach, lui même garant du bon maniement de l'outil et d'un retour objectif sur son utilisation.
- **Travaux en sous-groupes et période d'intégration** : ce schéma permet de garantir à chaque stagiaire le fait d'avoir à la fois visité l'outil ou la technique sur le plan opérationnel (dans quel cas de figure j'utilise l'outil, comment je l'utilise et quel en est l'objectif...) mais également sur le plan de l'expérimentation personnelle (comment je vis moi même cet outil en tant qu'individu en développement). Par exemple lorsqu'est abordé le module du coaching des émotions, les stagiaires quittent le séminaire en sachant gérer leurs émotions et communiquer autour de celles-ci. Ils deviennent un modèle de gestion des émotions et c'est aussi de cela dont les clients ont besoin. Ce principe est valable pour la quasi-totalité des modules appréhendés.

## Nos formations Vidéo

Nous avons choisi ce support afin de vous permettre de voir et de revoir, aussi souvent que vous le désirez, l'intégralité de ces contenus.

Actifs, ludiques et souvent drôles, ces modules vous permettront d'entrer dans une vraie posture de coach pouvant assumer des missions de qualité supérieure. Les modules avancés ont également pour vocation d'affûter et de renforcer vos compétences dans des domaines très spécifiques et, par voie de conséquence, de stimuler votre excellence.



## Savoir être

C'est parce qu'il y a une différence entre faire du coaching et être un coach que tout au long de cette formation nous fonctionnons ensemble sur les deux niveaux évoqués précédemment :

- premier niveau celui de la mise en pratique du module visité
- deuxième niveau, l'utilisation pour soi du module en cours, c'est celui du développement personnel du coach

En effet, la meilleure des stratégies pour devenir un coach hors du commun est d'intégrer la méthode et les outils avec lesquels il va travailler avec son client, or, c'est en passant par l'expérience personnelle que l'on maîtrise ce que l'on fait. Pour cette raison, à chaque module, le stagiaire mène une réflexion personnelle et utilise pour lui, le contenu.

Mais ceci n'est pas tout car outre la philosophie même de cette formation qui constitue en tant que telle un vecteur de développement des savoir être indispensables à la pratique de ce métier, il nous est apparu que deux axes complémentaires devaient également faire partie intégrante de cette formation :

### Un coaching personnel pendant vos 6 mois de formation

À compter du premier séminaire, chaque stagiaire se voit attribuer un master coach personnel qui l'accompagnera tout au long de la formation sur un point spécifique de développement personnel en premier lieu, puis sur des demandes plus précises qu'il pourra lui formuler dans un deuxième temps.

Le coaching se déroulera alors par téléphone ou en face à face selon les impératifs et possibilités de chacun à hauteur d'une heure par semaine.

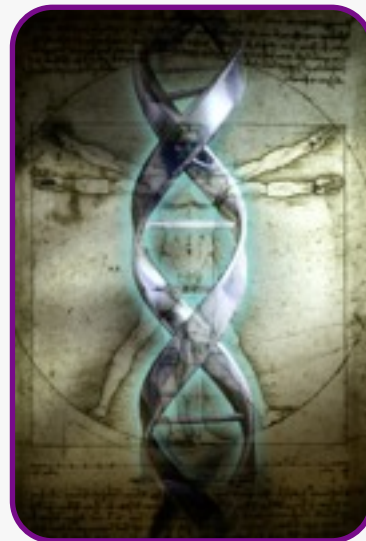
À ce stade, il est important de préciser qu'il ne s'agit pas là d'une pratique appelée co-coaching (coaching entre stagiaires) mais d'un véritable coaching dispensé par un master coach certifié et professionnel. Une garantie complémentaire de qualité est offerte aux stagiaires en ce sens que chaque master coach s'astreint lui même à des supervisions régulières.

### Une supervision permanente

La supervision est l'accompagnement individuel d'un coach par un pair, plus qualifié que lui, lui permettant d'interroger sa pratique et d'avoir un regard critique sur celle-ci. À vrai dire, la technique de la supervision ne s'applique pas seulement au coaching mais à une majorité de "métiers de la relation" (psychologues, travailleurs sociaux, psychiatres, etc.). La supervision permet entre autre :

- de donner de l'assurance au coach débutant, de calmer certains états d'anxiété rencontrés dans la relation avec son coaché.
- d'aider le coach à analyser la démarche du coaché et à évaluer la crédibilité de son objectif.
- d'inciter certains coachs à sortir des "outils purs" pour mieux rentrer dans la relation.
- de permettre au coach un repérage de la structure psychique du coaché, surtout si le coach n'a pas de formation psychologue.
- d'aider le coach à travailler sur le cadre formel mis en place avec le coaché : séances, honoraires, conditions de paiement, etc.
- d'aider le coach à repérer les phénomènes de projection, transfert et contre transfert, c'est-à-dire faire travailler le coach sur ses sentiments, ses émotions, ses réactions, par rapport à son coaché.

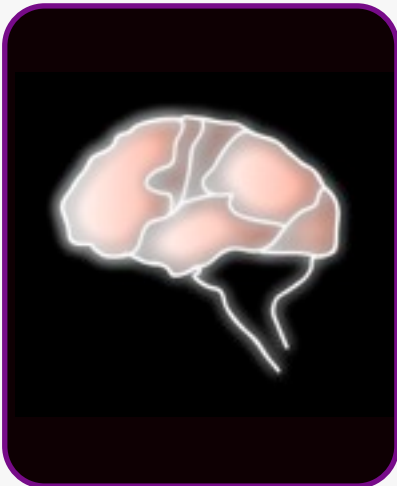
## PEDAGOGIE



La pratique dans ce métier étant essentielle, à l'issue du premier séminaire, grâce à l'acquisition des premiers outils de base, il est recommandé aux stagiaires de se mettre à coacher et donc très rapidement de mettre en pratique les premières techniques apprises.

C'est la raison pour laquelle, une supervision en télé-training est proposée aux stagiaires et assurée par un professionnel à double compétences : psychologue et coach. Durant ces séances de supervision : apport d'outils appliqués à des cas pratiques, prises de conscience, compréhension et nouvelles orientations, vont jaloner le parcours d'apprentissage et renforcer la puissance de chacun en tant que coach.

# PEDAGOGIE



## Faire savoir

accompagnement post certification - "Aventure MASTER"-

Une fois la certification obtenue, la mission de l'Institut des Neurosciences Appliquées à l'égard de ses stagiaires n'est pas terminée car après avoir intégré les meilleurs outils du coaching, et être devenu un coach opérationnel, il reste à trouver des clients...

Pour cette raison tout au long du parcours de formation et après l'étape de la certification, l'Institut des Neurosciences Appliquées propose à tous ses stagiaires :

Après validation du dossier du stagiaire par l'Institut des Neurosciences Appliquées

- Un accompagnement sur le développement commercial du master
- Un suivi de supervision

## Accompagnement sur 6 mois autour du projet professionnel

Un accompagnement efficace dans la mise en œuvre du projet professionnel quel qu'il soit (il est évidemment nécessaire de l'avoir précisément défini en amont). Or cette étape n'est pas toujours aisée, on ne se pose pas toujours les bonnes questions.

C'est pourquoi l'Institut des Neurosciences a mis au point une trame de réflexion particulièrement aboutie permettant de définir, puis de construire un projet professionnel et enfin de déterminer la stratégie adéquate à mettre au service de ce projet pour sa réalisation.

Nous vous mettons à disposition un module très élaboré appelé le M.A.A.C (méthode d'administration de l'Activité de Coach®), une exclusivité de l'Institut.

Avec ce module, vous apprendrez :

- Les meilleures actions commerciales du moment,
- Comment vendre le Coaching,
- assurer un marketing efficace

Au cours de cet accompagnement, les stagiaires partagent leurs expériences et peuvent aussi se positionner pour répondre à des appels d'offre.

Le Coaching est un métier, le vendre en est un autre !

Pendant cette période, vous apprendrez à vendre le coaching et à vous vendre également.

Enfin, vous pourrez intégrer des compétences marketing telles que :

- Le marketing stratégique
- Le marketing on-line
- Le copywriting
- Le guérilla marketing

# PROGRAMME

**Coach Personnel  
et Professionnel  
spécialisé en  
Neuroscience  
Motivationale®**

# SEMINAIRE 1

*L'objectif du séminaire est de comprendre, puis d'intégrer les basiques et les fondamentaux de la motivation. Un coach de calibre supérieur se doit de connaître les grands principes qui génèrent la motivation et également savoir appréhender avec justesse les schémas de pensée limitants, source de démotivation.*

## Jour 1

- Définition de la motivation
- Définition de l'intelligence
- Le concept des intelligences croisées
- Intelligence versus impuissance
- Les intelligences de la motivation
- Neurobiologie de la motivation

## Jour 2

- Les 12 basiques de la motivation
- Techniques de base (Spire – 5S – Entretien de coaching)

## Jour 3

- Orientation neurologique de la motivation
- Profils
- Identification
- Utilisation

# PROGRAMME

**Coach Personnel  
et Professionnel  
spécialisé en  
Neuroscience  
Motivationale®**

# SEMINAIRE 2

*Que feriez-vous si vous n'aviez pas peur ?*

*À la simple évocation de cette question, on comprend aisément l'impact de nos peurs dans notre vie.*

*L'objectif de ce séminaire est d'amener notre client à identifier puis gérer ses peurs, augmenter son niveau d'estime de soi et se libérer de l'une de ses plus grosses sources de sabotage : sa zone d'ombre.*

## Jour 1

- Coaching du système de croyance avec la Neuroscience Motivationale®
- Niveaux d'intervention
  - Identifier les points de blocage du client
  - Clarifier les besoins psychologiques sous-jacents
  - Créer un programme d'apprentissage

## Jour 2

- Quotient d'adversité
  - Découvrir le concept d'adversité
  - Identifier le rapport à l'adversité du client
  - Plan d'augmentation du quotient d'adversité
- Gestion des peurs et neurobiologie de la peur

## Jour 3

- Booster l'estime de soi et la confiance en soi
- Sortir du côté obscur
  - Identifier les zones d'ombre du coaché
  - Comprendre les influences néfastes sur les comportements
  - Mettre en place un programme d'inversion psychologique



# PROGRAMME

Coach **Personnel**  
et **Professionnel**  
spécialisé en  
**Neuroscience**  
**Motivationale®**

# SEMINAIRE 3

*L'objectif de ce séminaire est de porter un regard différent sur le monde des émotions, de comprendre toute l'énergie cachée, de l'utiliser et de mettre en place une approche millimétrique permettant de développer les émotions positives et de définitivement transformer les émotions inconfortables*

## Jour 1

- Les principes de l'Intelligence Emotionnelle
- Développer les compétences émotionnelles
- Neurobiologie des émotions

## Jour 2

- Les techniques de transformation émotionnelle
  - Méthode d'accompagnement émotionnel
  - La neuropuncture
  - Le Process de transformation émotionnelle

## Jour 3

- Intégrer la Cohérence Cardiaque
  - Pratiques de la Cohérence Cardiaque
  - Intégration dans son accompagnement
  - Intégration dans les séances de Coaching
- Résilience
  - Comprendre le phénomène de résilience
  - Identifier le quotient de résilience du client
  - Techniques d'augmentation de résilience

# PROGRAMME

**Coach Personnel  
et Professionnel  
spécialisé en  
Neuroscience  
Motivationale®**

# SEMINAIRE 4

*Lors de ce séminaire, vous recevrez tous les apports vous permettant de réaliser des coachings d'équipes et des team-building. Vous allez appréhender également le coaching en entreprise aux différents niveaux hiérarchiques.*

## Jour 1

- Coaching de dirigeants d'entreprises
- Coaching de managers
- Coaching des professions libérales
- Coaching stratégique des PME-PMI

## Jour 2

- Coaching d'équipe et team-building
  - 6 piliers de la motivation collective
  - Re-dynamiser une équipe
  - Piloter un team-building

## Jour 3

- Le défi du leadership
  - Management vs leadership
  - Être leader de sa vie
  - Leadership et neurosciences
- Personal Branding
  - Devenir une marque pourquoi pas ?
  - Préparer son plan de marketing personnel
  - Préparer votre avenir avec sérénité

# PROGRAMME

**Coach Personnel  
et Professionnel  
spécialisé en  
Neuroscience  
Motivationale®**

# TELECONFERENCES

*Le but de ces téléconférences est de vous amener à intégrer d'autres savoir-faire que ceux qui ont été vus en salle et de maintenir ou préserver votre motivation et votre implication tout au long de la formation.*

- Dynamique d'un entretien de Coaching
- Puissance du langage
- Objectif efficace
- Plan d'action
- Booster les résultats
- L'art du questionnement
- L'art du feedback
- Faire des demandes « client »
- Outils d'évaluation
- Basiques de la relation psychologique
- Hygiène de vie
- Styles de Coaching
- L'art de la dialectique

# PROGRAMME

Coach **Personnel**  
et **Professionnel**  
spécialisé en  
**Neuroscience**  
**Motivationale®**

# TRAININGS VIDEOS

*Grâce aux nouvelles technologies, nous avons trouvé un moyen de pouvoir partager avec vous, tous les principes et concepts-clés qui composent notre métier, fruit de plusieurs années de recherche.*

*Vous pourrez, à votre rythme, voir et revoir cette matière riche et puissante qui sera, nous en sommes certains, à la base de votre réussite.*

## BASIQUES

- Les 7 P
- Les essentiels
- Le process motivation

## FONDAMENTAUX

- Le modèle d'Hudson
- Le modèle de Jefferson
- Les niveaux d'intervention
- L'intelligence émotionnelle
- Le changement
- Estime de soi et confiance en soi

## AVANCÉS

- Le leadership
- Le coaching des entreprises
- Le coaching des dirigeants
- Le coaching des professions libérales
- Le coaching des vendeurs
- Efficacité personnelle et professionnelle
- L'ennéagramme
- Les talents

# REFERENCES

## Ils nous ont fait confiance :

La qualité d'un organisme se mesure également grâce aux clients de renom dont le niveau d'exigence égale la réputation. Voici une liste non-exhaustive de ces structures :



**Et plus de 12 000 TPE-PME sur tout un bassin francophone.**

# REFERENCES

## Une présence média importante :

Même si cela ne représente pas toujours un gage de qualité, nos coachs sont intervenus sur de nombreuses émissions de radio ou télé afin de faire profiter de leur expertise :





## **Le public de notre formation :**

Notre formation s'adresse à toute personne désirant devenir coach notamment :

- Aux professionnels qui souhaitent intégrer cette dimension dans la pratique de leur activité actuelle (acteurs ressources humaines, managers...).
- Aux personnes qui ont un projet de réorientation professionnelle.

## **Les conditions d'admission et pré-requis :**

Votre inscription à l'institut sera validée après un entretien avec la Directeur pédagogique, il permettra d'évaluer si notre formation est en adéquation avec vos attentes, votre projet, et les exigences du métier de coach.

## **Montant de la formation :**

Nous avons souhaité qu'un plus grand nombre puisse avoir accès à cette formation professionnalisante.

En effet, trop souvent sur le marché le prix de la formation est un filtre, nous trouvons ce moyen indigne car le montant élevé de la formation ne garanti pas la motivation, le niveau de développement personnel ou les compétences intrinsèques du futur stagiaire.

Pour cela, vous pourrez avoir accès à cette formation complète pour **4 800 euros**.

## **Vous souhaitez en savoir plus :**

**Contactez-nous par téléphone au : 01.841.941.61 international +33 1 841 941 61**

Notre équipe sera à même de vous écouter et de clarifier vos besoins de formation.

Vous pourrez également prendre rdv avec le Directeur pédagogique de l'Institut afin de lui poser toutes les questions liées à votre projet.